

Výpočet Kopřivnice

Obsah

Titulní strana	1
Obsah	2

Plocha 1 - Budova 1

Poschodí 1

Výpočtové objekty / Světelná scéna 1	4
--	---

Plocha 1 - Budova 1 - Poschodí 1

138a

Shrnutí / Světelná scéna 1	9
Uživatelská úroveň (138a) / Světelná scéna 1 / Svislá intenzita osvětlení (adaptivní)	11

Plocha 1 - Budova 1 - Poschodí 1

140

Shrnutí / Světelná scéna 1	12
Uživatelská úroveň (140) / Světelná scéna 1 / Svislá intenzita osvětlení (adaptivní)	14

Plocha 1 - Budova 1 - Poschodí 1

140a

Shrnutí / Světelná scéna 1	15
Uživatelská úroveň (140a) / Světelná scéna 1 / Svislá intenzita osvětlení (adaptivní)	17

Plocha 1 - Budova 1 - Poschodí 1

141

Shrnutí / Světelná scéna 1	18
Uživatelská úroveň (141) / Světelná scéna 1 / Svislá intenzita osvětlení (adaptivní)	20

Plocha 1 - Budova 1 - Poschodí 1

144

Shrnutí / Světelná scéna 1	21
Uživatelská úroveň (144) / Světelná scéna 1 / Svislá intenzita osvětlení (adaptivní)	23

Obsah

Plocha 1 - Budova 1 - Poschodí 1

144a

Shrnutí / Světelná scéna 1	24
Uživatelská úroveň (144a) / Světelná scéna 1 / Svislá intenzita osvětlení (adaptivní)	26

Plocha 1 - Budova 1 - Poschodí 1

154

Shrnutí / Světelná scéna 1	27
Uživatelská úroveň (154) / Světelná scéna 1 / Svislá intenzita osvětlení (adaptivní)	29

Plocha 1 - Budova 1 - Poschodí 1

154a

Shrnutí / Světelná scéna 1	30
Uživatelská úroveň (154a) / Světelná scéna 1 / Svislá intenzita osvětlení (adaptivní)	32

Budova 1 · Poschodí 1 (Světelná scéna 1)

Výpočtové objekty



Created in Free O
<http://www.cadsof>

Budova 1 · Poschodí 1 (Světelná scéna 1)

Výpočtové objekty

Použité roviny

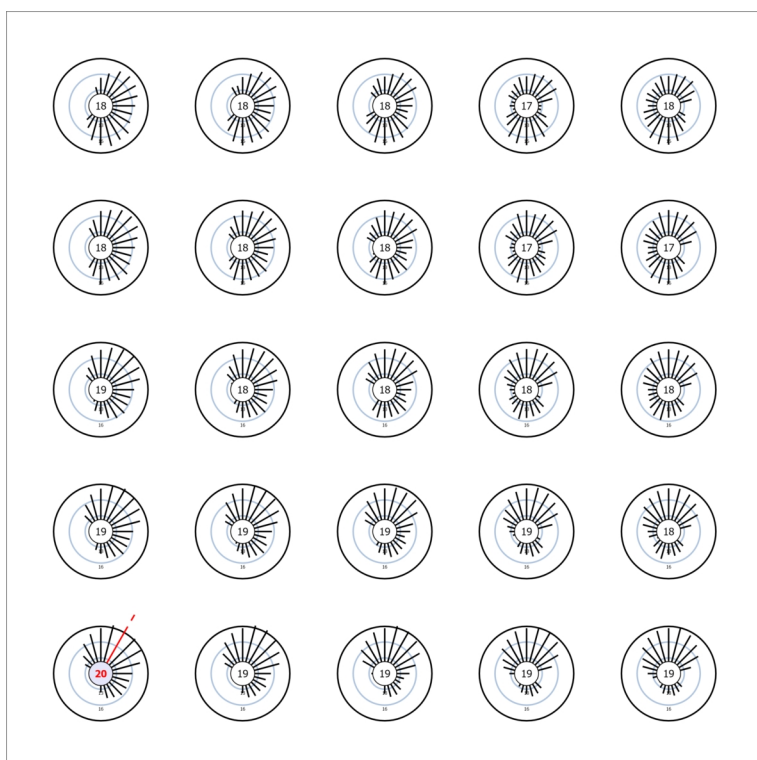
Vlastnosti	\bar{E}	E_{min}	E_{max}	$U_o (g_1)$	g_2	Index
Uživatelská úroveň (141) Svislá intenzita osvětlení (adaptivní) Výška: 0.800 m, Okrajová zóna: 0.600 m	476 lx	245 lx	642 lx	0.51	0.38	WP1
Uživatelská úroveň (154a) Svislá intenzita osvětlení (adaptivní) Výška: 0.800 m, Okrajová zóna: 0.500 m	480 lx	333 lx	591 lx	0.69	0.56	WP2
Uživatelská úroveň (138a) Svislá intenzita osvětlení (adaptivní) Výška: 0.800 m, Okrajová zóna: 0.000 m	249 lx	144 lx	338 lx	0.58	0.43	WP3
Uživatelská úroveň (154) Svislá intenzita osvětlení (adaptivní) Výška: 0.800 m, Okrajová zóna: 0.500 m	653 lx	434 lx	840 lx	0.66	0.52	WP4
Uživatelská úroveň (144a) Svislá intenzita osvětlení (adaptivní) Výška: 0.800 m, Okrajová zóna: 0.500 m	504 lx	399 lx	568 lx	0.79	0.70	WP5
Uživatelská úroveň (144) Svislá intenzita osvětlení (adaptivní) Výška: 0.800 m, Okrajová zóna: 0.500 m	316 lx	171 lx	393 lx	0.54	0.44	WP6
Uživatelská úroveň (140a) Svislá intenzita osvětlení (adaptivní) Výška: 0.800 m, Okrajová zóna: 0.500 m	747 lx	430 lx	926 lx	0.58	0.46	WP7
Uživatelská úroveň (140) Svislá intenzita osvětlení (adaptivní) Výška: 0.800 m, Okrajová zóna: 0.500 m	702 lx	569 lx	775 lx	0.81	0.73	WP8

Budova 1 · Poschodí 1 (Světelná scéna 1)

Výpočtové objekty

Výpočtová plocha 2 (UGR)

Největší oslnění při	60°
max	19.7
Rozsah zorného úhlu	0° - 360°
Délka kroku	15°
Výška	0.000 m
Index	CG1

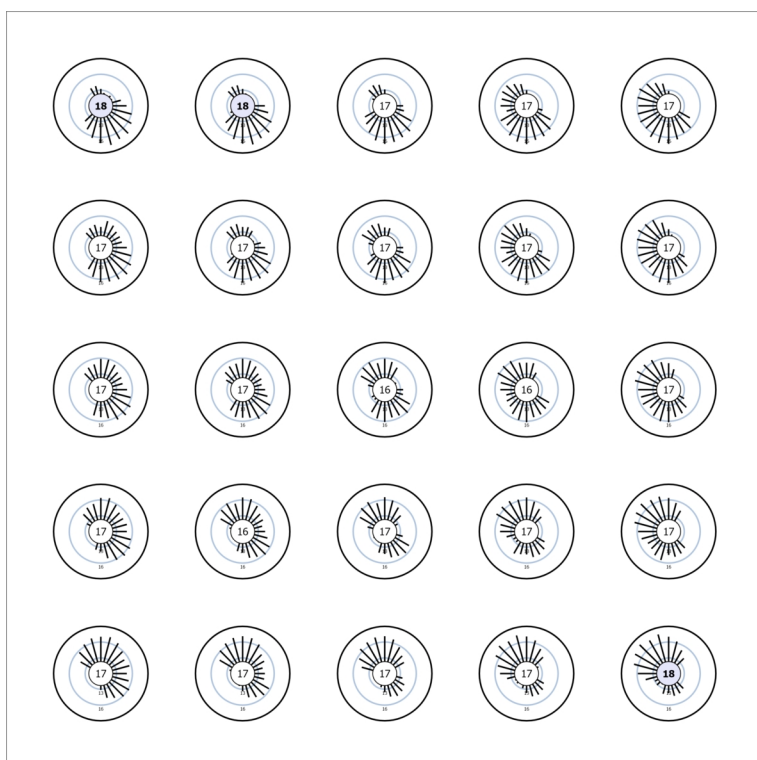


Budova 1 · Poschodí 1 (Světelná scéna 1)

Výpočtové objekty

Výpočtová plocha 3 (UGR)

Největší oslnění při	135°
max	17.7
Rozsah zorného úhlu	0° - 360°
Délka kroku	15°
Výška	0.000 m
Index	CG2

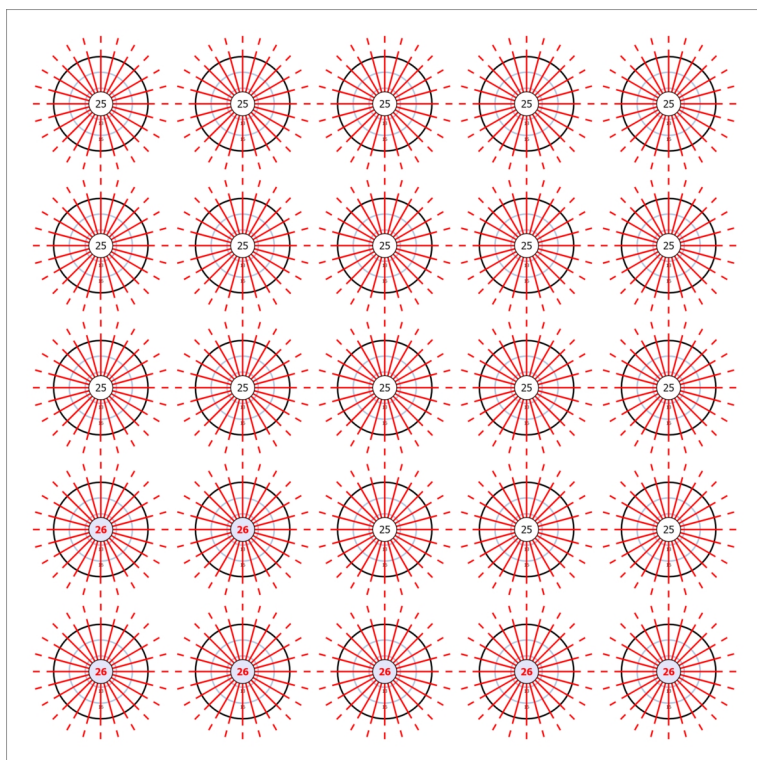


Budova 1 · Poschodí 1 (Světelná scéna 1)

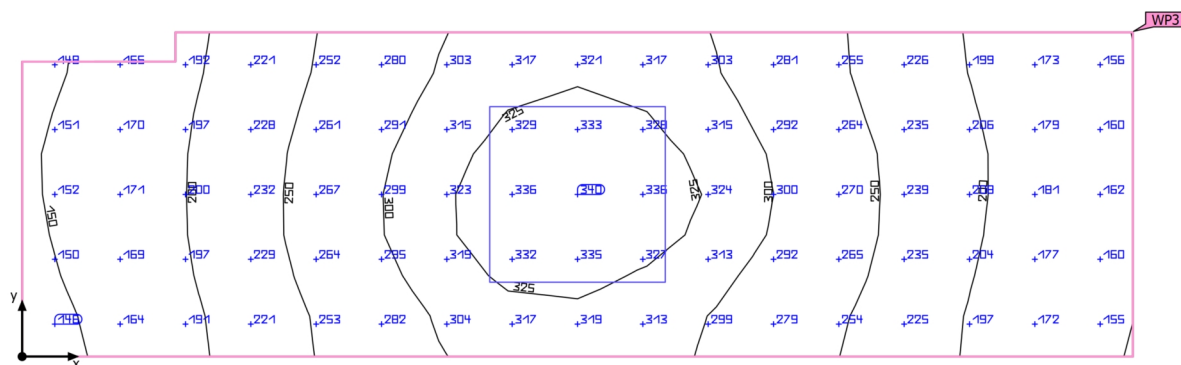
Výpočtové objekty

Výpočtová plocha 6 (UGR)

Největší oslnění při	75°
max	25.6
Rozsah zorného úhlu	0° - 360°
Délka kroku	15°
Výška	0.000 m
Index	CG3



Budova 1 · Poschodí 1 · 138a (Světelná scéna 1)

Shrnutí

Základní plocha	4.09 m ²	Světla výška prostoru	3.120 m
Stupně odrazu	Strop: 70.0 %, Stěny: 50.0 %, Podlaha: 20.0 %	Montážní výška	3.120 m
Činitel údržby	0.80 (Úhrnně)	Výška Uživatelská úroveň	0.800 m
		Okrajová zóna Uživatelská úroveň	0.000 m

Budova 1 · Poschodí 1 · 138a (Světelná scéna 1)

Shrnutí

Výsledky

	Velikost	Vypočítáno	Index
Uživatelská úroveň	\bar{E}_{svisle}	249 lx	WP3
	$U_o (g_1)$	0.58	WP3
Velikosti spotřeby ⁽²⁾	Spotřeba	89.1 kWh/a	
Místnost	Specifický příkon	8.81 W/m ²	
		3.54 W/m ² /100 lx	

(1) Na základě obdélníkového prostoru 3.764 m × 1.099 m a SHR 0.25.

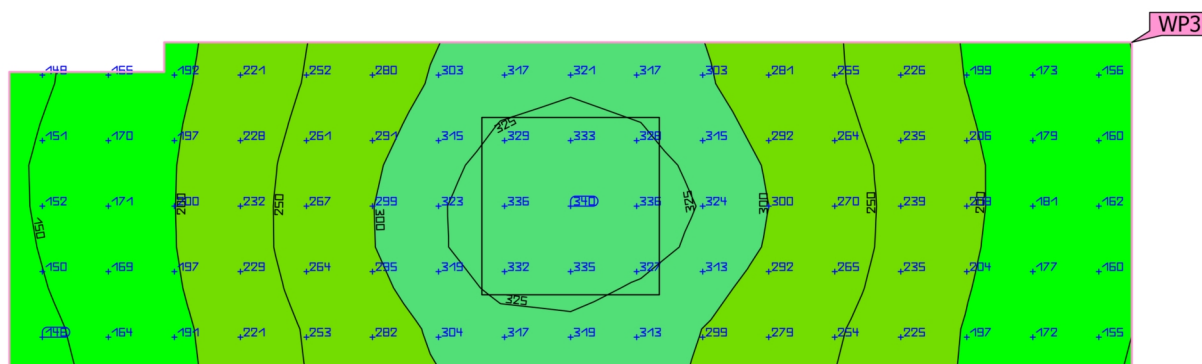
(2) Vypočteno pomocí DIN:18599-4.

Užitný profil: Přednastavení DIALux (34.2 Standard (kancelář))

Seznam svítidel

ks	Výrobce	C. výrobku	Název výrobku	R _{UG}	P	Φ	Světelný výtěžek
1	Ještě není členem DIALux	LED panel 60x60 36W NW UGR<19	LED panel 60x60 36W NW UGR<19	–	36.0 W	3564 lm	99.0 lm/W

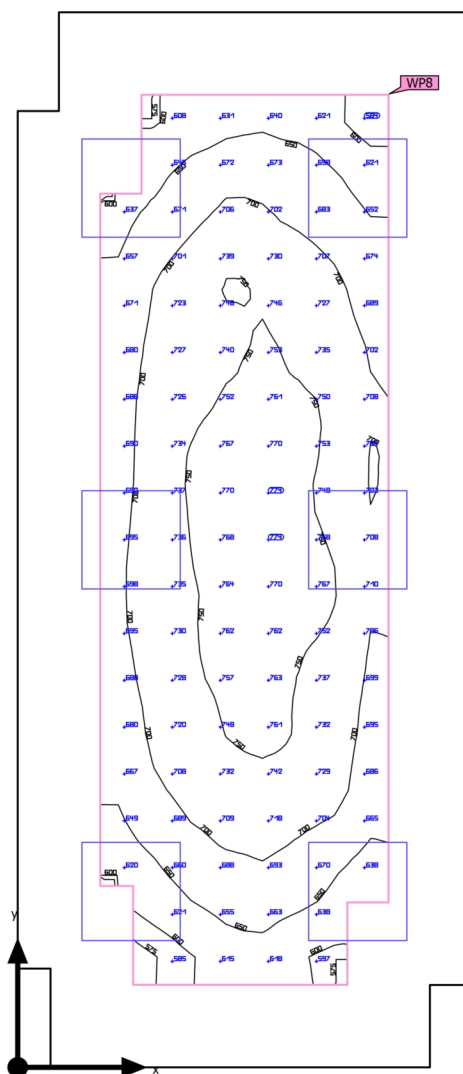
Budova 1 · Poschodí 1 · 138a (Světelná scéna 1)

Uživatelská úroveň (138a)

Vlastnosti	\bar{E}	E_{\min}	E_{\max}	$U_0 (g_1)$	g_2	Index
Uživatelská úroveň (138a)	249 lx	144 lx	338 lx	0.58	0.43	WP3
Svislá intenzita osvětlení (adaptivní)						
Výška: 0.800 m, Okrajová zóna: 0.000 m						

Užitný profil: Přednastavení DIALux (34.2 Standard (kancelář))

Budova 1 · Poschodí 1 · 140 (Světelná scéna 1)

Shrnutí

Základní plocha	17.15 m ²	Světla výška prostoru	3.120 m
Stupně odrazu	Strop: 70.0 %, Stěny: 50.0 %, Podlaha: 20.0 %	Montážní výška	3.120 m
Činitel údržby	0.80 (Úhrnně)	Výška Uživatelská úroveň	0.800 m
		Okrajová zóna Uživatelská úroveň	0.500 m

Budova 1 · Poschodí 1 · 140 (Světelná scéna 1)

Shrnutí

Výsledky

	Velikost	Vypočítáno	Index
Uživatelská úroveň	\bar{E}_{svisle}	702 lx	WP8
	$U_o (g_1)$	0.81	WP8
	Specifický příkon	23.96 W/m ²	
		3.41 W/m ² /100 lx	
Velikosti spotřeby ⁽²⁾	Spotřeba	535 kWh/a	
Místnost	Specifický příkon	12.59 W/m ²	
		1.79 W/m ² /100 lx	

(1) Na základě obdélníkového prostoru 6,390 m × 2,746 m a SHR 0.25.

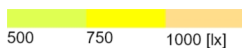
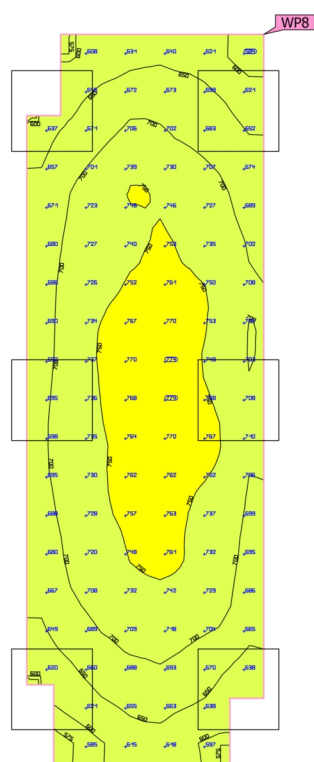
(2) Vypočteno pomocí DIN:18599-4.

Užitný profil: Přednastavení DIALux (34.2 Standard (kancelář))

Seznam svítidel

ks	Výrobce	C. výrobku	Název výrobku	R _{UG}	P	Φ	Světelný výtěžek
6	Ještě není členem DIALux	LED panel 60x60 36W NW UGR<19	LED panel 60x60 36W NW UGR<19	–	36.0 W	3564 lm	99.0 lm/W

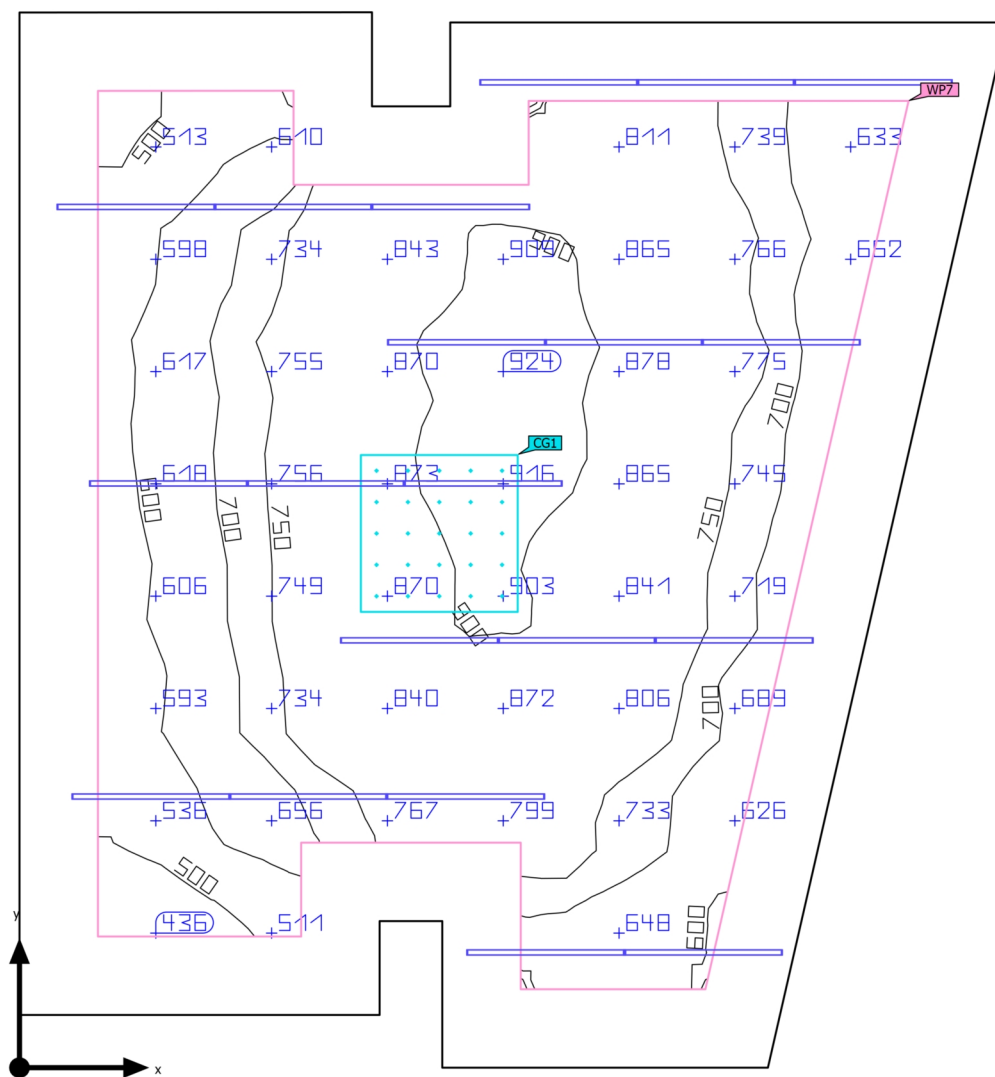
Budova 1 · Poschodí 1 · 140 (Světelná scéna 1)

Uživatelská úroveň (140)

Vlastnosti	\bar{E}	E_{\min}	E_{\max}	$U_o (g_1)$	g_2	Index
Uživatelská úroveň (140)	702 lx	569 lx	775 lx	0.81	0.73	WP8
Svislá intenzita osvětlení (adaptivní)						
Výška: 0.800 m, Okrajová zóna: 0.500 m						

Užitný profil: Přednastavení DIALux (34.2 Standard (kancelář))

Budova 1 · Poschodí 1 · 140a (Světelná scéna 1)

Shrnutí

Základní plocha	35.59 m ²	Světla výška prostoru	3.120 m
Stupně odrazu	Strop: 70.0 %, Stěny: 50.0 %, Podlaha: 20.0 %	Montážní výška	3.120 m
Činitel údržby	0.80 (Úhrnně)	Výška Uživatelská úroveň	0.800 m
		Okrajová zóna Uživatelská úroveň	0.500 m

Budova 1 · Poschodí 1 · 140a (Světelná scéna 1)

Shrnutí

Výsledky

	Velikost	Vypočítáno	Index
Uživatelská úroveň	\bar{E}_{svisle}	747 lx	WP7
	$U_o (g_1)$	0.58	WP7
	Specifický příkon	24.39 W/m ²	
		3.26 W/m ² /100 lx	
Vyhodnocení oslnění ⁽¹⁾	$R_{UG, \text{max}}$	28	
Velikosti spotřeby ⁽²⁾	Spotřeba	1396 kWh/a	
Místnost	Specifický příkon	15.85 W/m ²	
		2.12 W/m ² /100 lx	

(1) Na základě obdélníkového prostoru 6.727 m × 6.295 m a SHR 0.25.

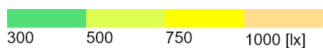
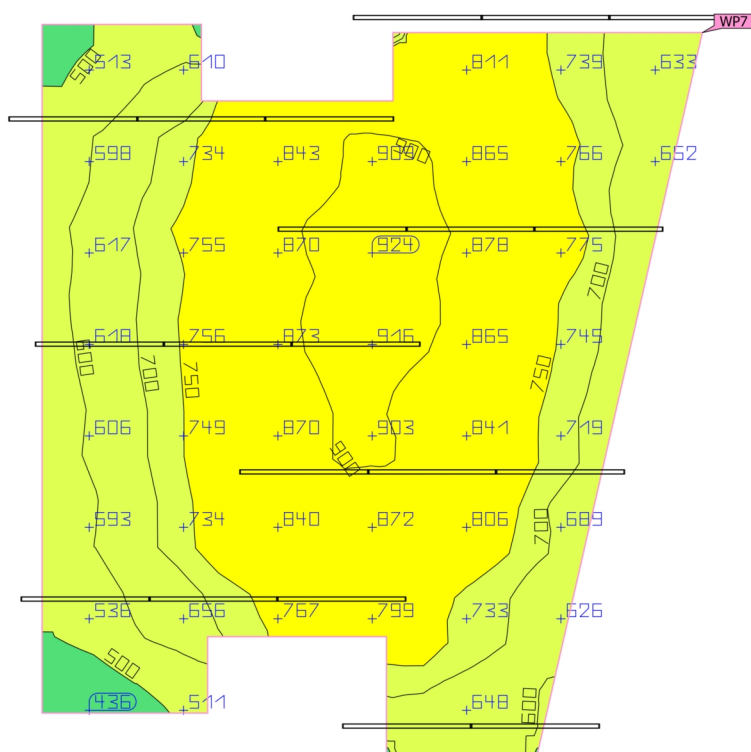
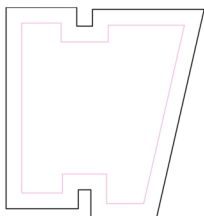
(2) Vypočteno pomocí DIN:18599-4.

Užitný profil: Přednastavení DIALux (34.2 Standard (kancelář))

Seznam svítidel

ks	Výrobce	C. výrobku	Název výrobku	R_{UG}	P	Φ	Světelný výtěžek
17	Ještě není členem DIALux	2x0021520 5	VARIO30-02 C9 opal	28	28.2 W	2229 lm	79.1 lm/W
3	Ještě není členem DIALux	2x0021520 5	VARIO30-02 C9 opal	26	28.2 W	1393 lm	49.4 lm/W

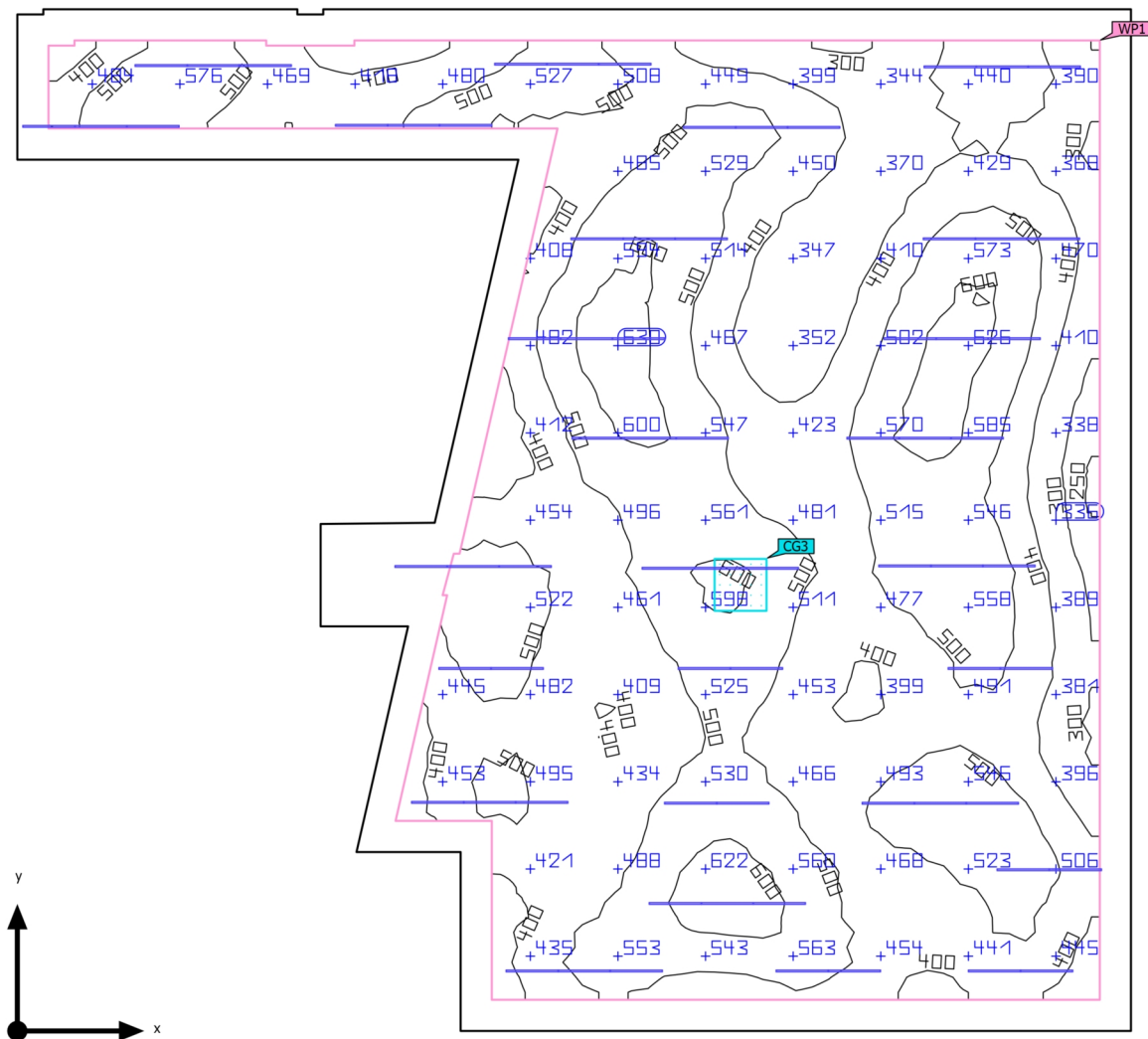
Budova 1 · Poschodí 1 · 140a (Světelná scéna 1)

Uživatelská úroveň (140a)

Vlastnosti	Ě	E _{min}	E _{max}	U _o (g ₁)	g ₂	Index
Uživatelská úroveň (140a)	747 lx	430 lx	926 lx	0.58	0.46	WP7
Svislá intenzita osvětlení (adaptivní)						
Výška: 0.800 m, Okrajová zóna: 0.500 m						

Užitný profil: Přednastavení DIALux (34.2 Standard (kancelář))

Budova 1 · Poschodí 1 · 141 (Světelná scéna 1)

Shrnutí

Základní plocha	288.45 m ²	Světla výška prostoru	3.120 m
Stupně odrazu	Strop: 70.0 %, Stěny: 50.0 %, Podlaha: 20.0 %	Montážní výška	3.120 m
Činitel údržby	0.80 (Úhrnně)	Výška Uživatelská úroveň	0.800 m
		Okrajová zóna Uživatelská úroveň	0.600 m

Budova 1 · Poschodí 1 · 141 (Světelná scéna 1)

Shrnutí

Výsledky

	Velikost	Vypočítáno	Index
Uživatelská úroveň	\bar{E}_{svisle}	476 lx	WP1
	$U_o (g_1)$	0.51	WP1
	Specifický příkon	8.54 W/m ²	
		1.79 W/m ² /100 lx	
Vyhodnocení oslnění ⁽¹⁾	$R_{UG, \text{max}}$	29	
Velikosti spotřeby ⁽²⁾	Spotřeba	4955 kWh/a	
Místnost	Specifický příkon	6.94 W/m ²	
		1.46 W/m ² /100 lx	

(1) Na základě obdélníkového prostoru 21.452 m × 19.675 m a SHR 0.25.

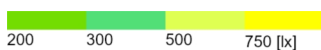
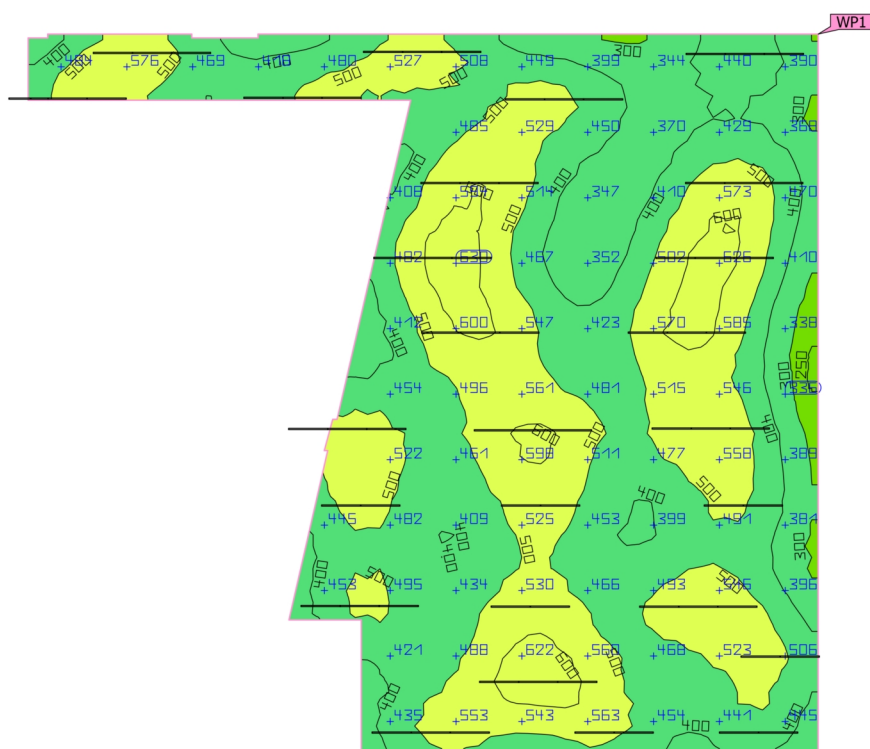
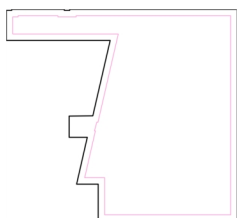
(2) Vypočteno pomocí DIN:18599-4.

Užitný profil: Přednastavení DIALux (34.2 Standard (kancelář))

Seznam svítidel

ks	Výrobce	C. výrobku	Název výrobku	R_{UG}	P	Φ	Světelný výtěžek
71	Ještě není členem DIALux	2x0021520 5	VARIO30-02 C9 opal	29	28.2 W	2428 lm	86.1 lm/W

Budova 1 · Poschodí 1 · 141 (Světelná scéna 1)

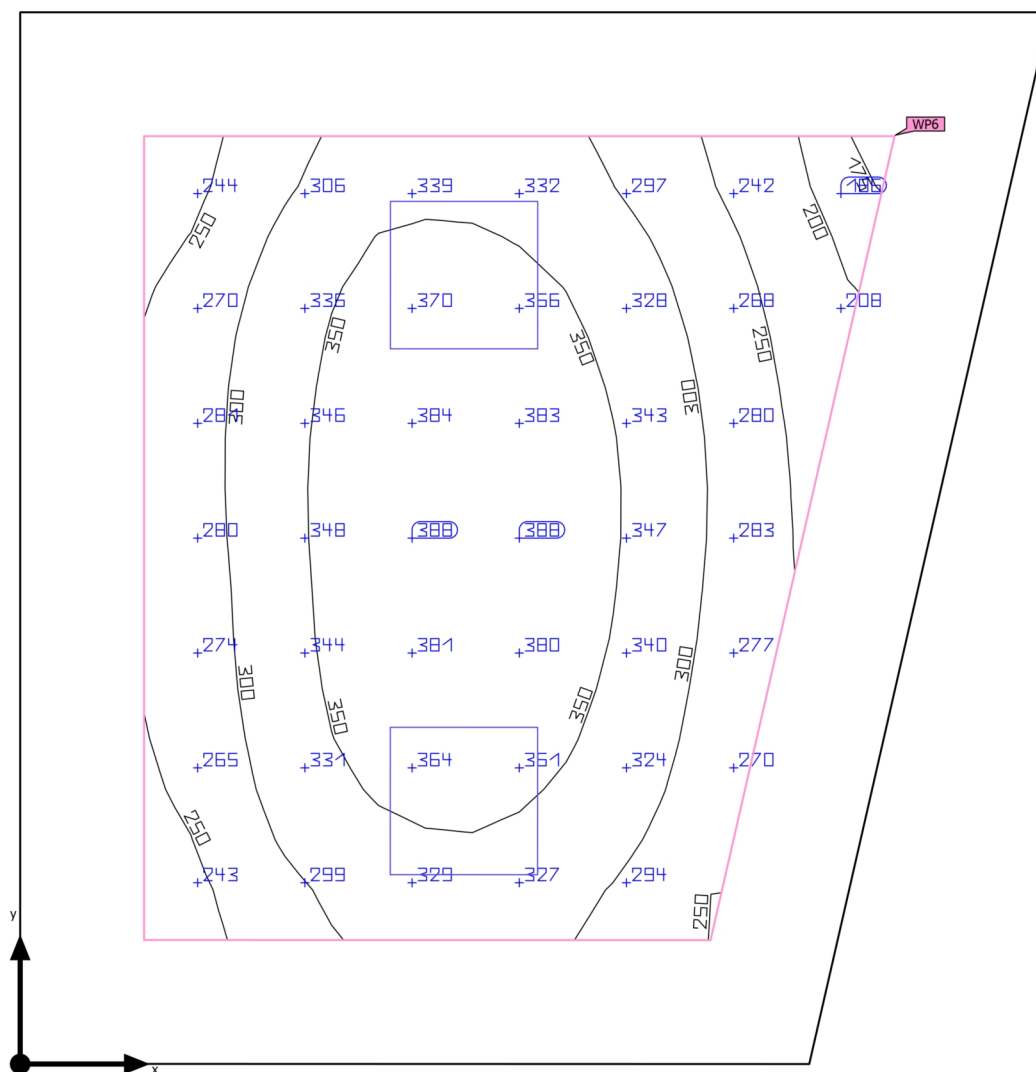
Uživatelská úroveň (141)

Vlastnosti	Ě	E _{min}	E _{max}	U _o (g ₁)	g ₂	Index
Uživatelská úroveň (141)	476 lx	245 lx	642 lx	0.51	0.38	WP1
Svislá intenzita osvětlení (adaptivní)						
Výška: 0.800 m, Okrajová zóna: 0.600 m						

Užitný profil: Přednastavení DIALux (34.2 Standard (kancelář))

Budova 1 · Poschodí 1 · 144 (Světelná scéna 1)

Shrnutí



Základní plocha	15.59 m ²	Světla výška prostoru	3.120 m
Stupně odrazu	Strop: 70.0 %, Stěny: 50.0 %, Podlaha: 20.0 %	Montážní výška	3.120 m
Činitel údržby	0.80 (Úhrnně)	Výška Uživatelská úroveň	0.800 m
		Okrajová zóna Uživatelská úroveň	0.500 m

Budova 1 · Poschodí 1 · 144 (Světelná scéna 1)

Shrnutí

Výsledky

	Velikost	Vypočítáno	Index
Uživatelská úroveň	\bar{E}_{svisle}	316 lx	WP6
	$U_o (g_1)$	0.54	WP6
	Specifický příkon	8.35 W/m ²	
		2.64 W/m ² /100 lx	
Velikosti spotřeby ⁽²⁾	Spotřeba	178 kWh/a	
Místnost	Specifický příkon	4.62 W/m ²	
		1.46 W/m ² /100 lx	

(1) Na základě obdélníkového prostoru 4.246 m × 4.157 m a SHR 0.25.

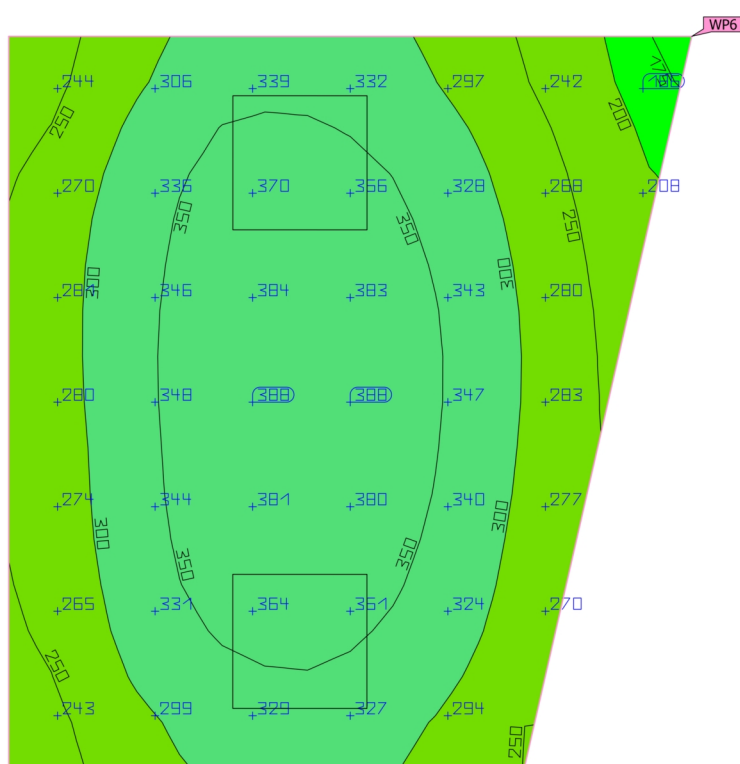
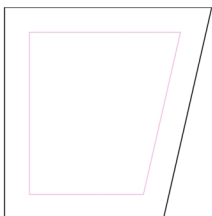
(2) Vypočteno pomocí DIN:18599-4.

Užitný profil: Přednastavení DIALux (34.2 Standard (kancelář))

Seznam svítidel

ks	Výrobce	C. výrobku	Název výrobku	R _{UG}	P	Φ	Světelný výtěžek
2	Ještě není členem DIALux	LED panel 60x60 36W NW UGR<19	LED panel 60x60 36W NW UGR<19	–	36.0 W	3564 lm	99.0 lm/W

Budova 1 · Poschodí 1 · 144 (Světelná scéna 1)

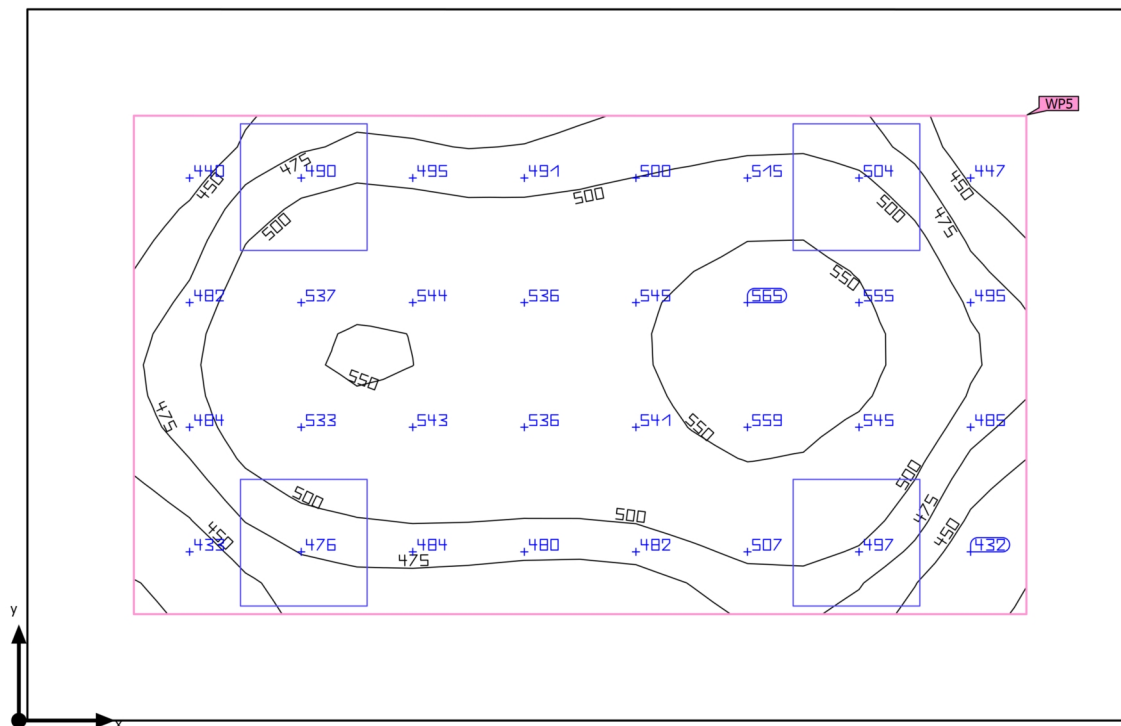
Uživatelská úroveň (144)

Vlastnosti	\bar{E}	E_{\min}	E_{\max}	$U_o (g_1)$	g_2	Index
Uživatelská úroveň (144)	316 lx	171 lx	393 lx	0.54	0.44	WP6
Svislá intenzita osvětlení (adaptivní)						
Výška: 0.800 m, Okrajová zóna: 0.500 m						

Užitný profil: Přednastavení DIALux (34.2 Standard (kancelář))

Budova 1 · Poschodí 1 · 144a (Světelná scéna 1)

Shrnutí



Základní plocha	17.35 m ²	Světla výška prostoru	3.120 m
Stupně odrazu	Strop: 70.0 %, Stěny: 50.0 %, Podlaha: 20.0 %	Montážní výška	3.120 m
Činitel údržby	0.80 (Úhrnně)	Výška Uživatelská úroveň	0.800 m
		Okrajová zóna Uživatelská úroveň	0.500 m

Budova 1 · Poschodí 1 · 144a (Světelná scéna 1)

Shrnutí

Výsledky

	Velikost	Vypočítáno	Index
Uživatelská úroveň	\bar{E}_{svisle}	504 lx	WP5
	$U_o (g_1)$	0.79	WP5
	Specifický příkon	14.66 W/m ²	
		2.91 W/m ² /100 lx	
Velikosti spotřeby ⁽²⁾	Spotřeba	356 kWh/a	
Místnost	Specifický příkon	8.30 W/m ²	
		1.65 W/m ² /100 lx	

(1) Na základě obdélníkového prostoru 5.193 m × 3.342 m a SHR 0.25.

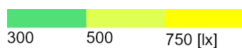
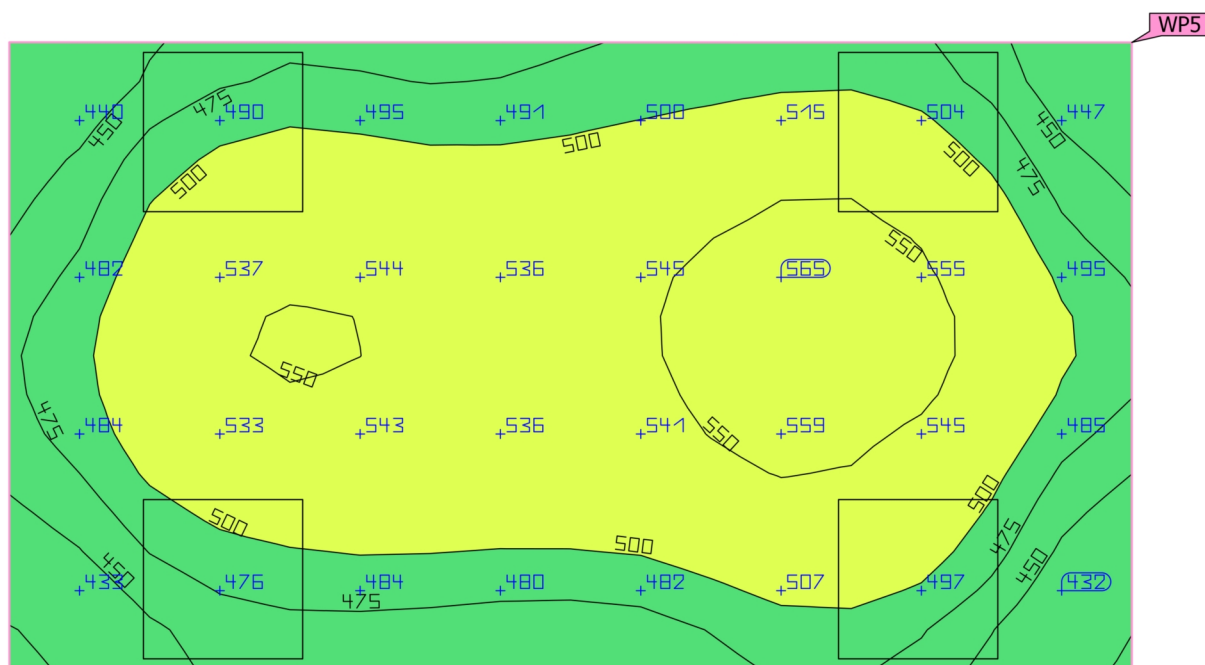
(2) Vypočteno pomocí DIN:18599-4.

Užitný profil: Přednastavení DIALux (34.2 Standard (kancelář))

Seznam svítidel

ks	Výrobce	C. výrobku	Název výrobku	R _{UG}	P	Φ	Světelný výtěžek
4	Ještě není členem DIALux	LED panel 60x60 36W NW UGR<19	LED panel 60x60 36W NW UGR<19	–	36.0 W	3564 lm	99.0 lm/W

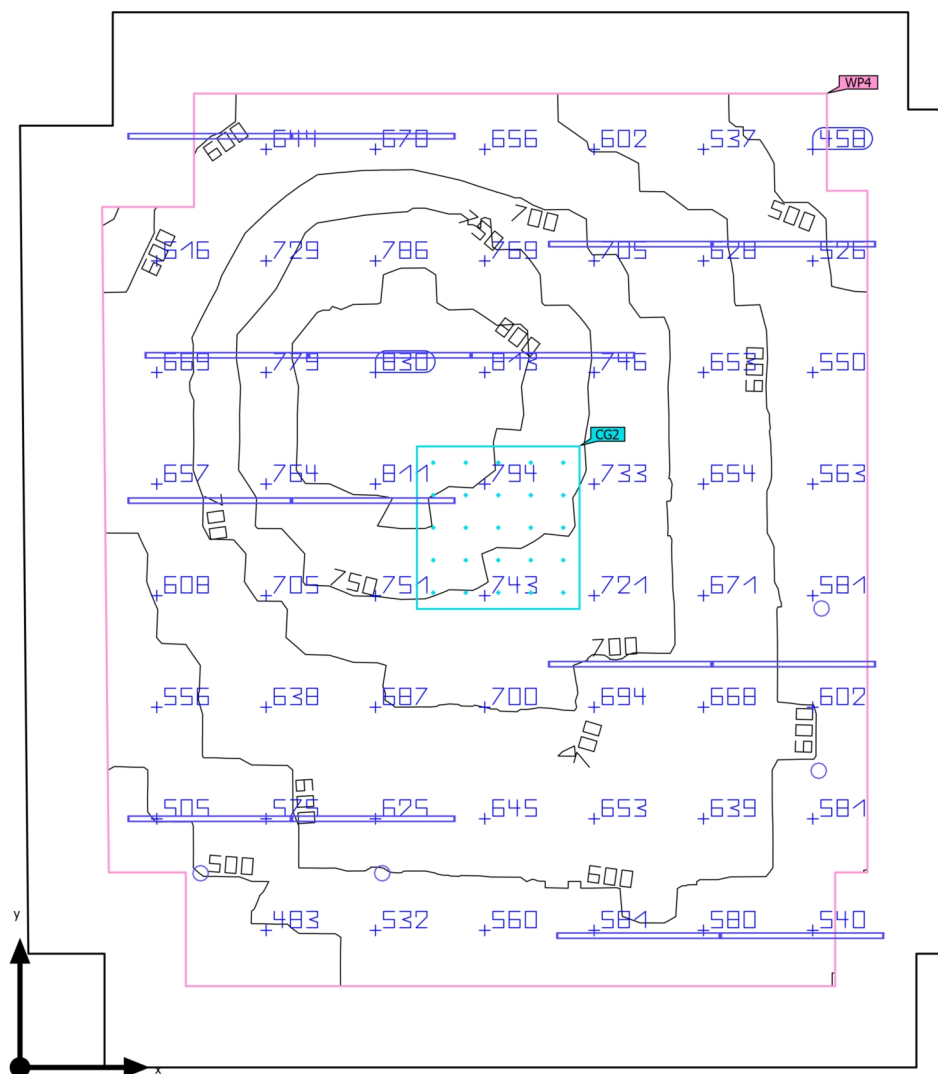
Budova 1 · Poschodí 1 · 144a (Světelná scéna 1)

Uživatelská úroveň (144a)

Vlastnosti	\bar{E}	E_{\min}	E_{\max}	$U_o (g_1)$	g_2	Index
Uživatelská úroveň (144a)	504 lx	399 lx	568 lx	0.79	0.70	WP5
Svislá intenzita osvětlení (adaptivní)						
Výška: 0.800 m, Okrajová zóna: 0.500 m						

Užitný profil: Přednastavení DIALux (34.2 Standard (kancelář))

Budova 1 · Poschodí 1 · 154 (Světelná scéna 1)

Shrnutí

Základní plocha	35.91 m ²	Světla výška prostoru	3.120 m
Stupně odrazu	Strop: 70.0 %, Stěny: 50.0 %, Podlaha: 20.0 %	Montážní výška	2.400 m – 3.120 m
Činitel údržby	0.80 (Úhrnně)	Výška Uživatelská úroveň	0.800 m
		Okrajová zóna Uživatelská úroveň	0.500 m

Budova 1 · Poschodí 1 · 154 (Světelná scéna 1)

Shrnutí

Výsledky

	Velikost	Vypočítáno	Index
Uživatelská úroveň	\bar{E}_{svisle}	653 lx	WP4
	$U_o (g_1)$	0.66	WP4
	Specifický příkon	18.40 W/m ²	
		2.82 W/m ² /100 lx	
Vyhodnocení oslnění ⁽¹⁾	$R_{UG, \text{max}}$	27	
Velikosti spotřeby ⁽²⁾	Spotřeba	1126 kWh/a	
Místnost	Specifický příkon	12.67 W/m ²	
		1.94 W/m ² /100 lx	

(1) Na základě obdélníkového prostoru 5.713 m × 6.491 m a SHR 0.25.

(2) Vypočteno pomocí DIN:18599-4.

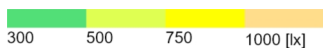
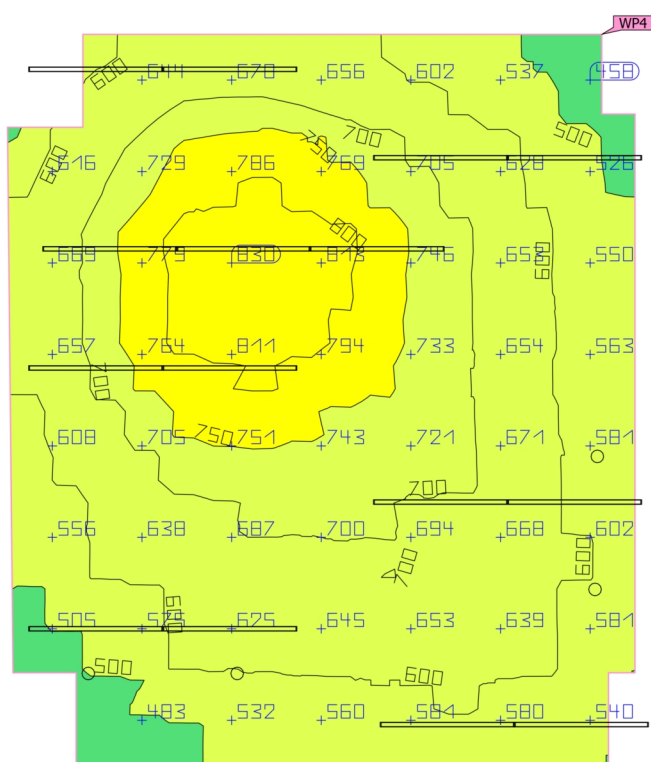
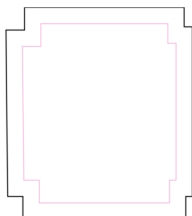
Užitný profil: Přednastavení DIALux (34.2 Standard (kancelář))

Seznam svítidel

ks	Výrobce	C. výrobku	Název výrobku	R_{UG}	P	Φ	Světelný výtěžek
4	Delta Light	309 109 03 27	LED FILAMENT GL95 E27 8W 2700K	–	8.0 W	865 lm	108.1 lm/W
15	Ještě není členem DIALux	2x0021520 5	VARIO30-02 C9 opal	27	28.2 W	2229 lm	79.1 lm/W

Budova 1 · Poschodí 1 · 154 (Světelná scéna 1)

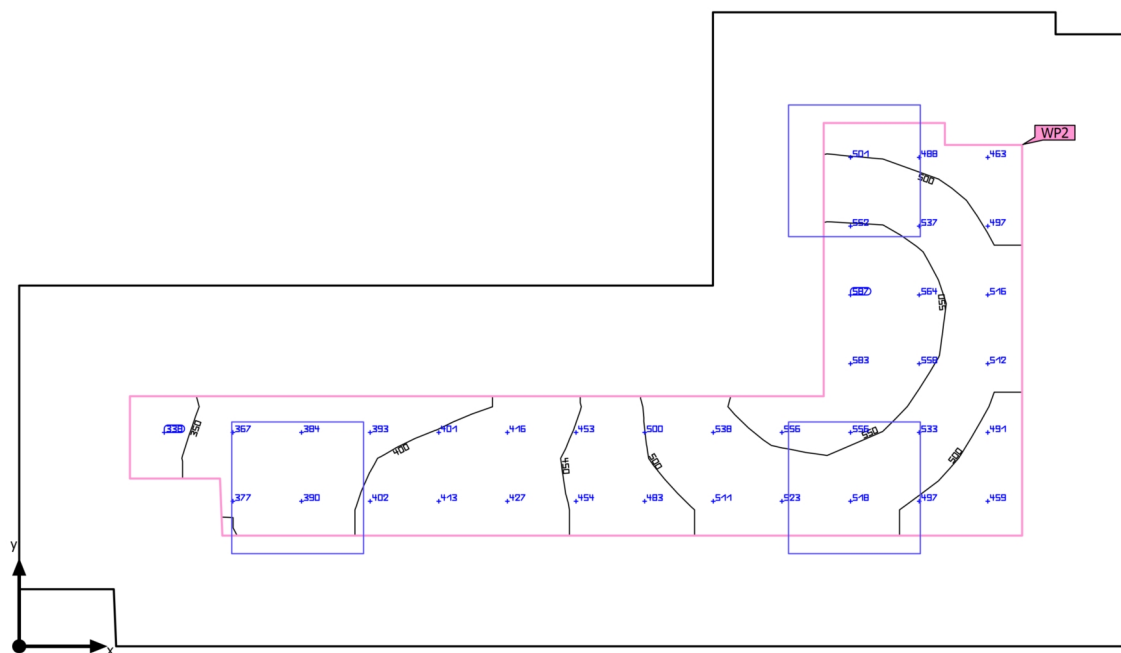
Uživatelská úroveň (154)



Vlastnosti	Ě	E _{min}	E _{max}	U _o (g ₁)	g ₂	Index
Uživatelská úroveň (154)	653 lx	434 lx	840 lx	0.66	0.52	WP4
Svislá intenzita osvětlení (adaptivní)						
Výška: 0.800 m, Okrajová zóna: 0.500 m						

Užitný profil: Přednastavení DIALux (34.2 Standard (kancelář))

Budova 1 · Poschodí 1 · 154a (Světelná scéna 1)

Shrnutí

Základní plocha	10.39 m ²
-----------------	----------------------

Stupně odrazu	Strop: 70.0 %, Stěny: 50.0 %, Podlaha: 20.0 %
---------------	---

Činitel údržby	0.80 (Úhrnně)
----------------	---------------

Světla výška prostoru	3.120 m
-----------------------	---------

Montážní výška	3.120 m
----------------	---------

Výška Uživatelská úroveň	0.800 m
--------------------------	---------

Okrajová zóna Uživatelská úroveň	0.500 m
----------------------------------	---------

Budova 1 · Poschodí 1 · 154a (Světelná scéna 1)

Shrnutí

Výsledky

	Velikost	Vypočítáno	Index
Uživatelská úroveň	\bar{E}_{svisle}	480 lx	WP2
	$U_o (g_1)$	0.69	WP2
	Specifický příkon	30.84 W/m ²	
		6.42 W/m ² /100 lx	
Velikosti spotřeby ⁽²⁾	Spotřeba	267 kWh/a	
Místnost	Specifický příkon	10.40 W/m ²	
		2.16 W/m ² /100 lx	

(1) Na základě obdélníkového prostoru 5,029 m × 2,864 m a SHR 0.25.

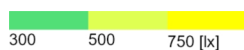
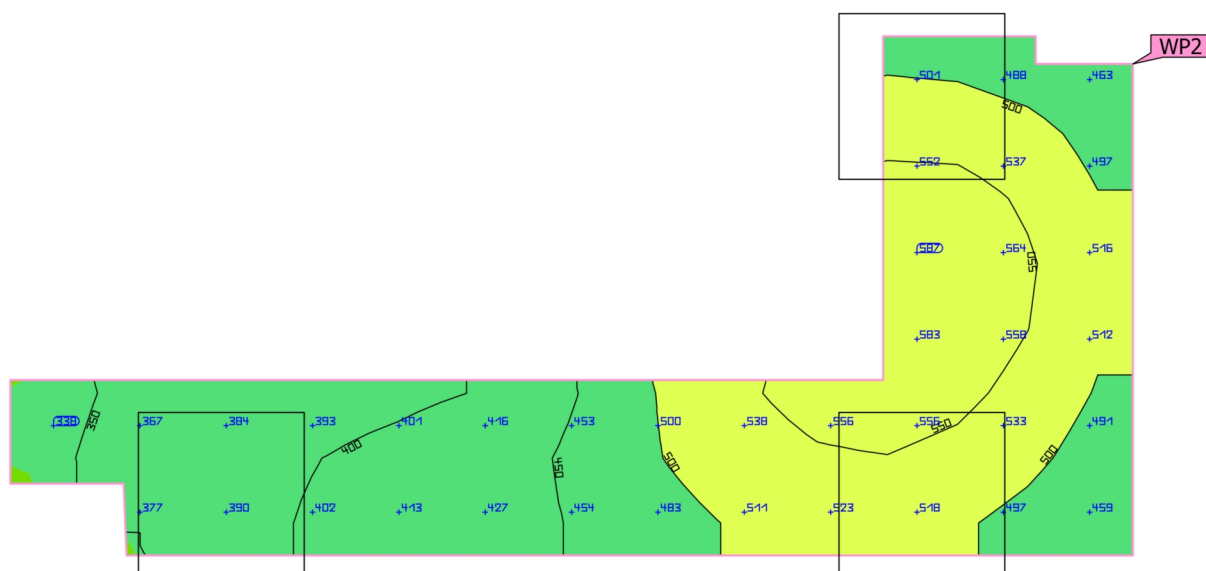
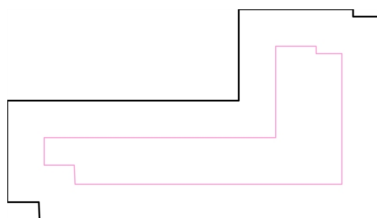
(2) Vypočteno pomocí DIN:18599-4.

Užitný profil: Přednastavení DIALux (34.2 Standard (kancelář))

Seznam svítidel

ks	Výrobce	C. výrobku	Název výrobku	R _{UG}	P	Φ	Světelný výtěžek
3	Ještě není členem DIALux	LED panel 60x60 36W NW UGR<19	LED panel 60x60 36W NW UGR<19	–	36.0 W	3564 lm	99.0 lm/W

Budova 1 · Poschodí 1 · 154a (Světelná scéna 1)

Uživatelská úroveň (154a)

Vlastnosti	\bar{E}	E_{\min}	E_{\max}	$U_o (g_1)$	g_2	Index
Uživatelská úroveň (154a)	480 lx	333 lx	591 lx	0.69	0.56	WP2
Svislá intenzita osvětlení (adaptivní)						
Výška: 0.800 m, Okrajová zóna: 0.500 m						

Užitný profil: Přednastavení DIALux (34.2 Standard (kancelář))